

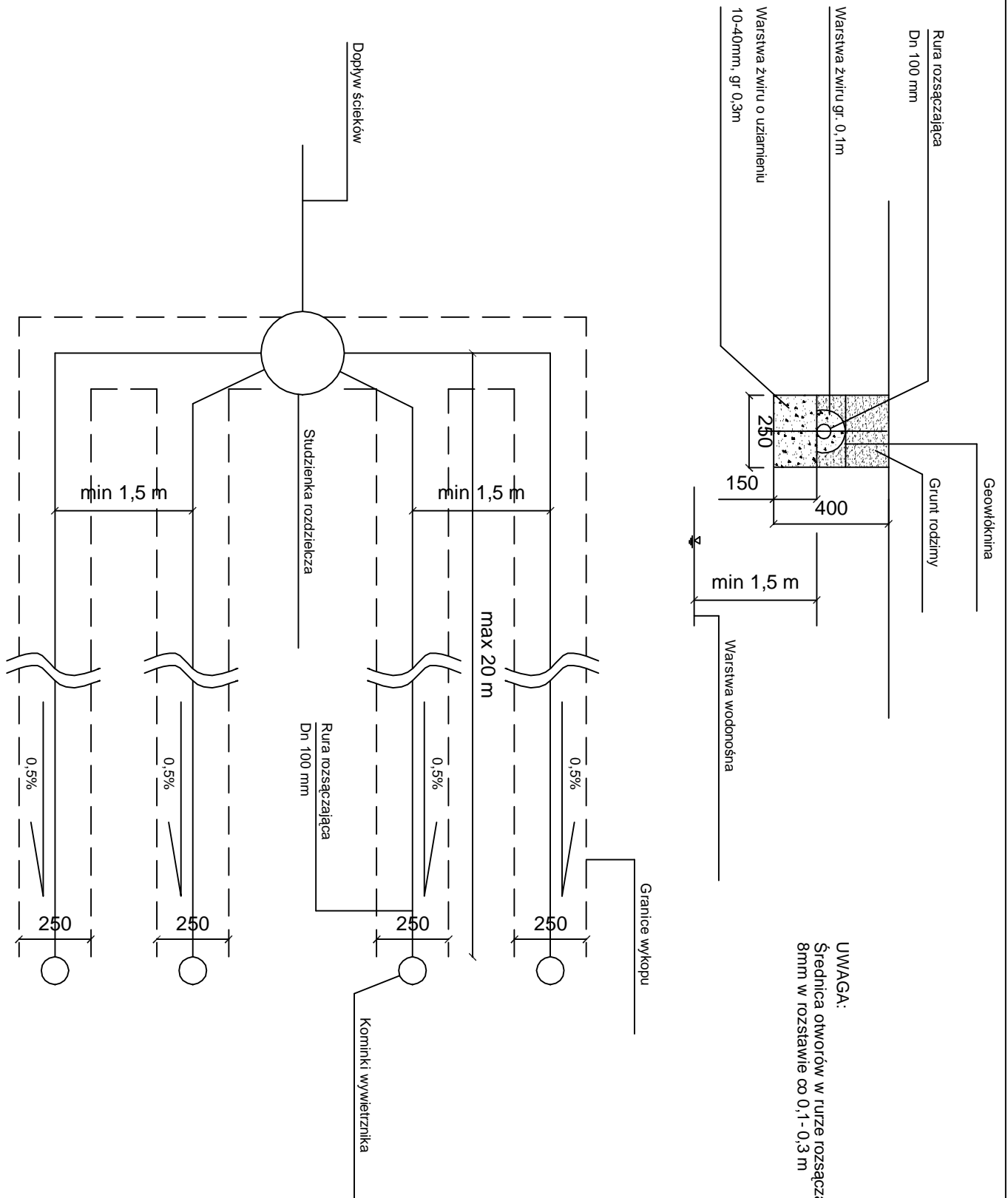
OZNACZENIA:

- 1 KANAŁ ŚCIEKÓW SUROWYCH
- 2 OTWÓR INSPEKCYJNY/ODBIÓR OSADU Dn600
- 3 DWUKOMOROWY OSADNIK WSTĘPNY
- 4 KOMORA ZŁOŻA BIOLOGICZNEGO
- 5 ZŁOŻE BIOLOGICZNE MicroFAST 0.5
- 6 KANAŁ ŚCIEKÓW OCZYSZCZONYCH
- 7 PRZEWÓD SPRĘŻONEGO POWIETRZA Dn40 PVC
- 8 DMUCHAWA
- 9 TRÓJNIK Dn110
- 10 WYWIETRZNIK / OTWÓR INSPEKCYJNY
- 11 OTWÓR WENTYLACYJNY Dn 100
- 12 SamITEE

— e — KABEL ZASILAJĄCY SPRĘŻARKĘ

W związku z ciągłym rozwojem technologicznym wszy skie elementy mogą ulegać zmianom konstrukcyjnym i/lub materiałowym bez uprzedzenia.

PRO-ECO Invest S.A.		MicroFAST™ 0.5	
BIO	MICROBICS®		
<small>INCORPORATED</small>			
<small>© Bio-Microbics, Inc. 2001</small>			
<small>PROJEKT JEST WŁASNOŚCIĄ FIRMY PRO-ECO Invest S.A. / BIO-MICROBICS. WSZELKIE PRAWA ZASTRZEŻONE.</small>		PRZEKRÓJ PODŁUŻNY	
		NR 2	



UWAGA:
 Średnica otworów w rurze rozszczepiającej
 8mm w rozstawie co 0,1 - 0,3 m

W związku z ciągłym rozwojem technologicznym wszystkie elementy mogą ulegać zmianom konstrukcyjnym i/lub materiałowym bez uprzedzenia.

PRO-ECO Invest S.A.

BIO MICROBICS
 INCORPORATED

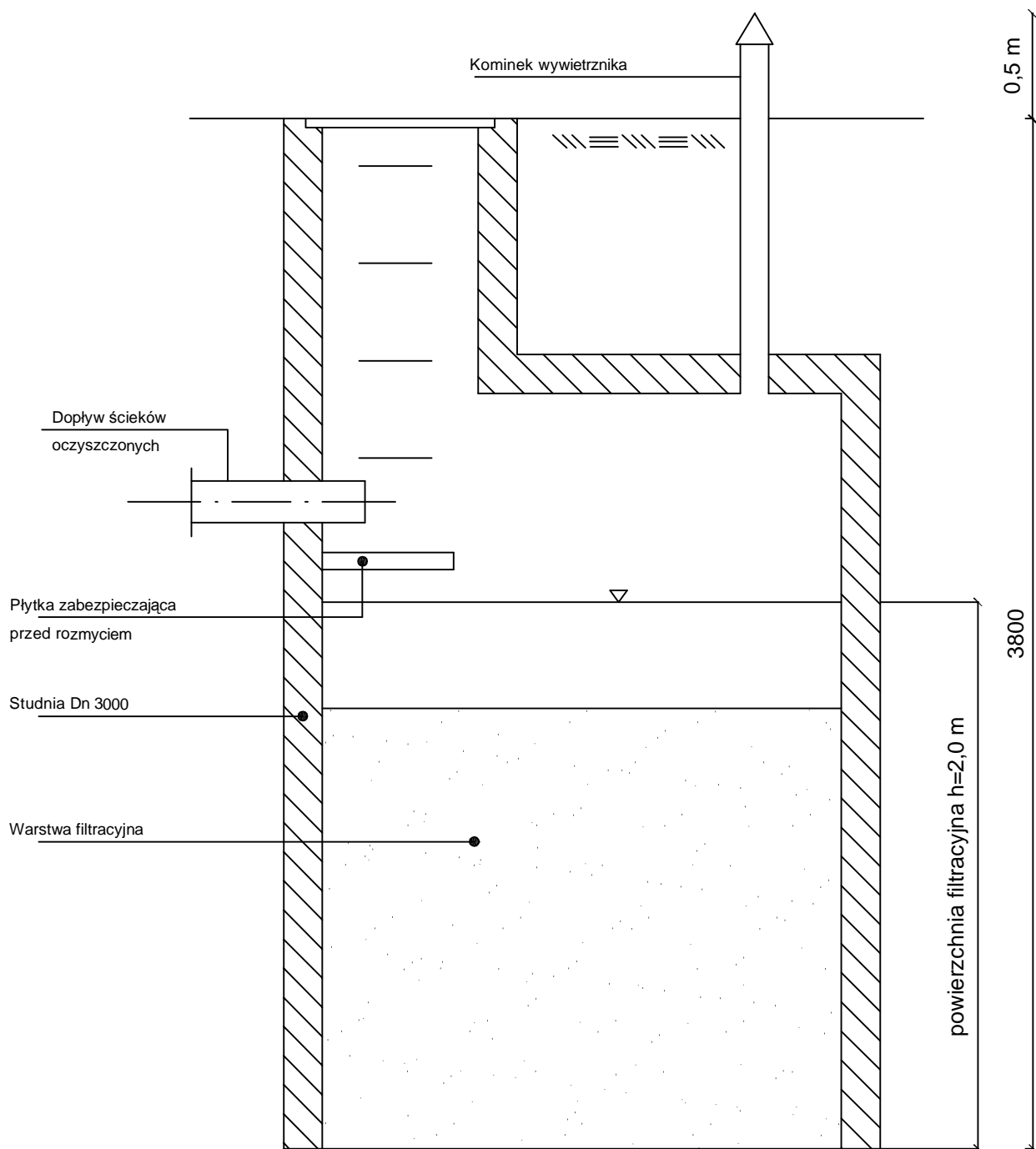
© Bio-Microbics, Inc. 2001

MicroFAST™ 0.5

DRENAŻ ROZSZCZAJĄCY

NR 3

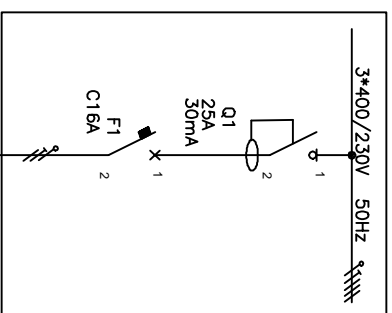
PROJEKT JEST WŁASNOŚCIĄ FIRMY PRO-ECO Invest S.A. / BIO-MICROBICS. WSZELKIE PRAWA ZASTRZEŻONE.



W związku z ciągłym rozwojem technologicznym wszystkie elementy mogą ulegać zmianom konstrukcyjnym i/lub materiałowym bez uprzedzenia.

PRO-ECO Invest S.A.		MicroFAST™ 0.5	
BIO	MICROBICS® INCORPORATED	STUDNIA CHŁONNA	NR 4
© Bio-Microbics, Inc. 2001			
PROJEKT JEST WŁASNOŚCIĄ FIRMY PRO-ECO Invest S.A. / BIO-MICROBICS. WSZELKIE PRAWA ZASTRZEŻONE.			

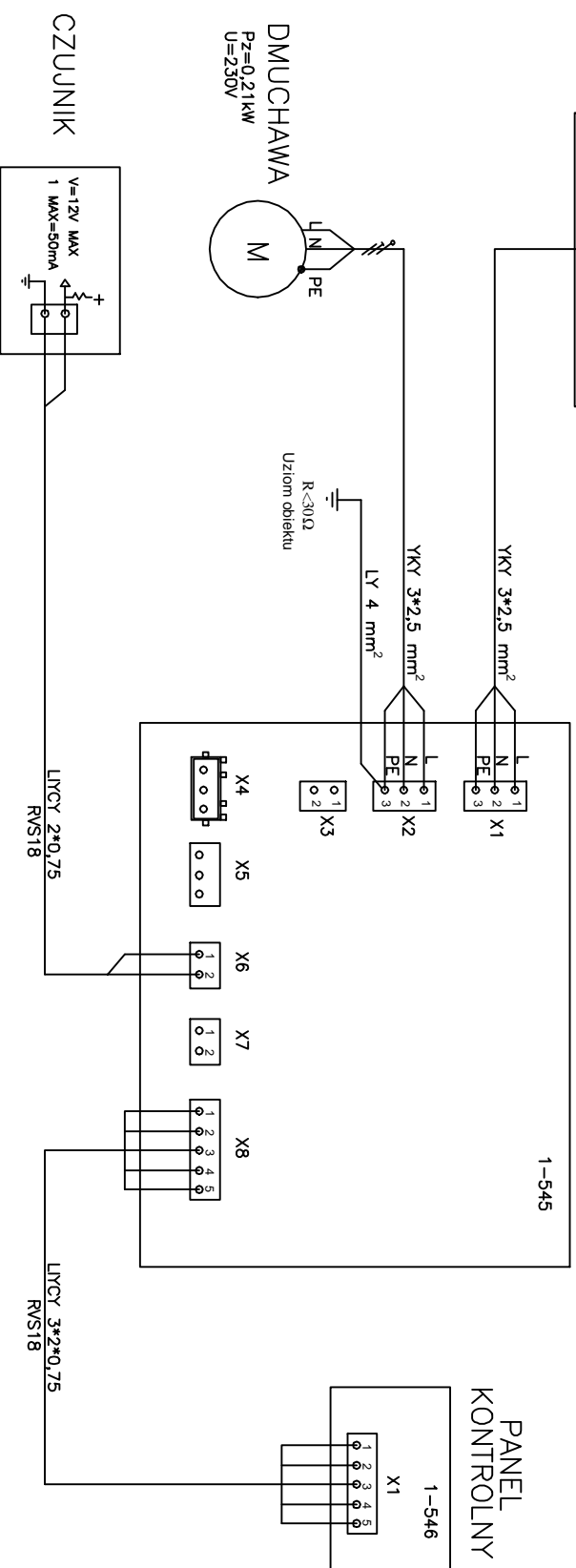
ROZDZIELNICA OBIEKTU



UWAGI:

1. Jako dodatkowy system ochrony zastosowano szybkie wyłączenie oraz wyłącznik różnicowo-prądowy 30 mA.
2. Wyłączniki różnicowo-prądowe należy testować 1 raz na miesiąc i w przypadku wadliwego działania wymienić.
3. Po wykonaniu instalacji wykonać pomiary ciągłości przewodów oraz skuteczności ochrony przeciwporażeniowej.
4. Instalacje powinna wykonać uprawniona firma instalacyjna.
5. Każdy montaż urządzeń oczyszczalni wymaga odrębnej analizy parametrów technicznych instalacji elektrycznej w celu dostosowania jej do warunków technicznych.

PANEL STEROWNICZY



W związku z ciągłym rozwojem technologicznym wszyscy stkie elementy mogą ulegać zmianom konstrukcyjnym i/lub materiałowym bez uprzedzenia.

PRO-ECO Invest S.A.

MicroFAST™ 0.5

BIO MICROBICS
INCORPORATED

© Bio-Microbics, Inc. 2007

STUDNIA CHŁONNA

NR 5

PROJEKT JEST WŁASNOŚCIĄ FIRMY PRO-ECO Invest S.A. / BIO-MICROBICS. WSZELKIE PRAWA ZASTRZEŻONE.